

# sensIQ

EVO bianco  
EAN 4007841 029562  
Art. n. 029562



Infrarot-Sensor 3 x  
100°



3 Zonen skalierbar  
2-20m

2500 W

2500 W max. (LED-  
fähig)



IP54



2 - 2000 Lux



5 Sek - 15 Min



Ideal 2 - 5 m



Energie sparen

5 years

Herstellergarantie  
steinel-  
professional.de/  
garantie



CE

## Descrizione del funzionamento

Il re dei rilevatori di movimento a infrarosso. Il rivoluzionario sensIQ per ambienti esterni e interni, ideale per ingressi di case, rampe di carico, altezza di montaggio fino a 5 m, sistema a sensore quadruplo per una sorveglianza ottimale in un raggio di rilevamento di 300°, raggio d'azione 20 m (tangenziale), regolazione del raggio d'azione precisa al metro in 3 direzioni indipendenti, potente relè per un'elevato potere d'interruzione. Incluso telecomando e supporto angolare a parete.

## Dati tecnici

|  |   |
|--|---|
| Dimensioni (lung. x largh. x alt.)           | 172 x 113 x 144 mm  |
| Con rilevatore di movimento                  | Sì  |
| Garanzia del produttore                      | 5 anni  |
| Impostazioni tramite                         | Telecomando, Potenzimetri, Smart Remote   |
| Con telecomando                              | Sì  |
| Variante                                     | bianco  |
| VPE1, EAN                                    | 4007841029562   |
| Esecuzione                                   | Rilevatori di movimento   |
| Applicazione, luogo                          | Interni, Esterno  |
| Applicazione, locale                         | parcheggi coperti / garage sotterranei, Esterno, magazzino, ingressi di abitazioni, perimetro della casa, Cortili e passi carrai, Interni |
| colore                                       | bianco  |
| Colore, RAL                                  | 9010  |
| Incl. supporto per montaggio angolare a muro | Sì  |

|  |                                    |
|--|------------------------------------|
| Lampade LED > 2 W < 8 W                                    | 250 W                              |
| Lampade LED > 8 W  | 500 W                              |
| Carico capacitivo in µF                                    | 176 µF                             |
| Tecnologia, sensori  | Infrarossi passivi, Sensore ottico |
| Altezza di montaggio                                       | 2,00 – 5,00 m                      |
| Altezza di montaggio max.                                  | 5,00 m                             |
| Altezza di montaggio ottimale                              | 2 m                                |
| Angolo di rilevamento                                      | 300 °                              |
| Angolo di apertura   | 180 °                              |
| Protezione antistrisciamento                               | Sì                                 |
| Possibilità di schermare segmenti del campo di rilevamento | Sì                                 |
| Scalabilità elettronica                                    | No                                 |
| Scalabilità meccanica                                      | Sì                                 |
| Raggio d'azione radiale                                    | r = 4 m (42 m <sup>2</sup> )       |
| Raggio d'azione tangenziale                                | r = 20 m (1047 m <sup>2</sup> )    |

**sensIQ**

EVO bianco  
 EAN 4007841 029562  
 Art. n. 029562

**Dati tecnici**

|   |   |
|---|---|
| Luogo di montaggio  | Parete, soffitto, angolo                |
| Montaggio   | In superficie, Parete, Soffitto, angolo |
| Grado di protezione                                       | IP54                                    |
| Temperatura ambiente                                      | -20 – 50 °C                             |
| Materiale   | Plastica                                |
| Allacciamento alla rete                                   | 220 – 240 V / 50 – 60 Hz                |
| Uscita di comando 1, ohmica                               | 2500 W                                  |
| Uscita di comando 1, quantità di LED/lampade fluorescenti | 8 pz                                    |
| Uscita di comando 1, a potenziale zero                    | No                                      |
| Lampade fluorescenti ballast elettronico                  | 500 W                                   |
| Lampade fluorescenti collegamento in serie                | 1800 VA                                 |
| Lampade fluorescenti con compensazione in parallelo       | 500 VA                                  |
| Lampade LED < 2 W   | 100 W                                   |

|   |   |
|---|---|
| Zone d'intervento                       | 1360 zone di commutazione                             |
| Funzioni                                | Modalità normale / modalità test, Manuale ON / ON-OFF |
| Regolazione crepuscolare                | 2 – 2000 lx   |
| Regolazione del periodo di accensione   | 5 s – 15 Min.   |
| Funzione luce di base                   | No  |
| Luce principale regolabile              | No  |
| Regolazione crepuscolare Teach          | Sì  |
| Regolazione per mantenere luce costante | No  |
| Collegamento in rete                    | Sì  |
| Tipo di collegamento in rete            | master/master   |
| Collegamento in rete via                | Cavo  |

**Accessori**

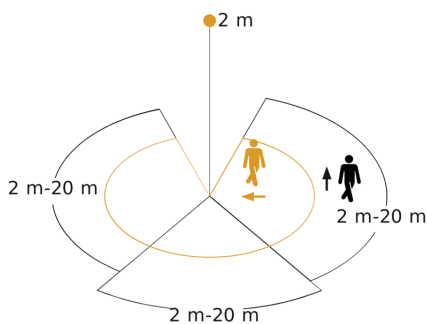
|                    |                          |
|--------------------|--------------------------|
| EAN 4007841 009151 | Telecomando Smart Remote |
| EAN 4007841 007638 | Telecomando RC9          |

# sensIQ

EVO bianco  
 EAN 4007841 029562  
 Art. n. 029562

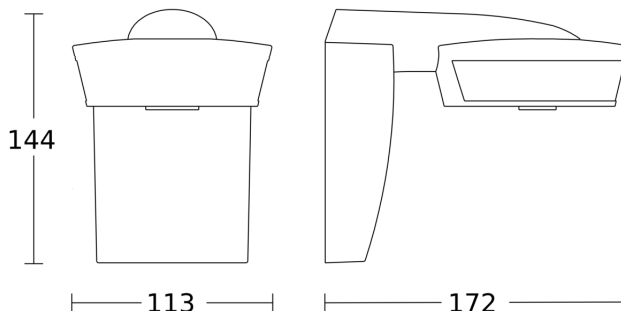


## Campo di rilevamento

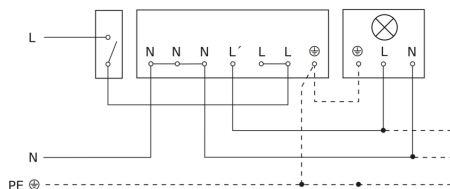


Possibile altezza di montaggio: 2,00 m - 5,00 m  
 Arancione: radiale  
 Nero: tangenziale  
 3 zone scalabili

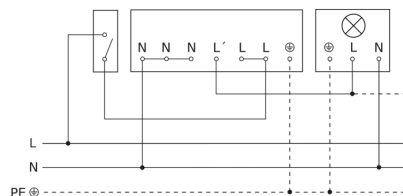
## Disegno



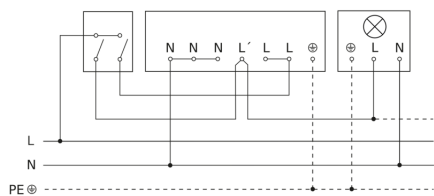
## Lampada senza filo neutro



## Lampada con presenza di filo neutro



## Allacciamento tramite un interruttore in serie per uso manuale e automatico



## Allacciamento dell'accoppiatore a 4 pulsanti a DALI2 APC

